

# 株式会社 伸 榮 産 業 の 環境方針

## 基本理念

当社は、地球環境の保全が人類共通の重要課題であることを認識して環境経営に取り組み、業活動のあらゆる面で環境保全に配慮した行動をすることにより、低炭素社会の実現と生物多様性の保全を目指すとともに、次世代への継承に貢献します。

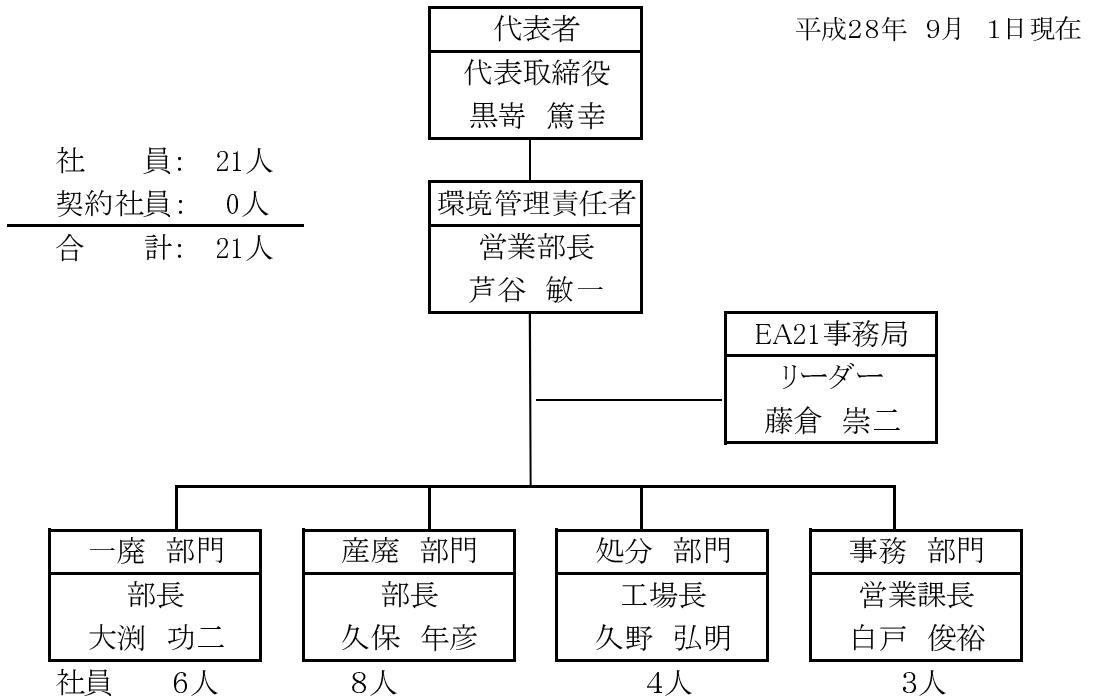
## 環境方針

1. 事業活動が環境に与える影響を十分認識し、作業や設備に伴う環境負荷の低減を図るとともに、環境システムを構築し、継続的に改善を推進し、汚染の予防に努めます。
2. 適用可能な環境関連法規、条例等を遵守し、環境汚染の未然防止に努めるとともに、次の活動に取り組み、環境負荷の低減に努めます。
  - (1) 電気、軽油等の省エネルギーを推進し、二酸化炭素の排出量を削減します。
  - (2) 分別を徹底し、廃棄物の削減とリサイクルによる資源化を推進します。
  - (3) 適正使用による節水を推進し、総排水量を削減します。
  - (4) グリーン購入に努めます。
  - (5) 受託した産業廃棄物の処分における環境配慮に努めます。
3. 地域社会とコミュニケーションを図り、地域社会の生活環境保全に努めます。
4. この環境方針を全従業員に周知するとともに、環境教育を実施して、環境保全意識の向上に努めます。

平成27年4月1日制定

株式会社 伸 榮 産 業  
代表取締役 黒 寄 篤 幸

図1 組織図



【情報公開項目 II】

(1) 許可の内容

許可者	許可番号	許可年月日	事業の区分				燃えがら	汚泥	廃油	廃プラ	紙くず	木くず	繊維くず	動植物性残渣	ゴムくず	金属くず	ガラス陶磁器	がれき類
		有効年月日																
東京都	第13-20-017061号	25.02.10	処分(中間処理)	破砕						○	○	○	○		○	○	○	
		30.02.09		圧縮固化						○	○	○	○		○			
東京都	第13-10-017061号	27.11.26	収集運搬(有)	積保無			○			○	○	○	○	○	○			
		32.11.25		積保有				○	○								○	○
神奈川県	1402017061	27.08.19	収集運搬(無)	○	○	○	○	○	○	○	○	○	○	○	○	○	○	○
		32.06.30																
埼玉県	1101017061	24.10.05	収集運搬(無)				○		○	○	○	○		○		○	○	○
		29.09.04																
千葉県	1200017061	24.09.18	収集運搬(無)				○	○	○	○		○	○	○	○	○	○	○
		29.07.29																

(2)施設等の状況

①収集運搬業:運搬車両

許可	種 類	最大積載量等	台 数	
			本社	合計
産業廃棄物	ダンプ	2.0t	2	2
	キャブオーバ	3.5t	2	2
	キャブオーバ	2.0t	2	2
	脱着装置付コンテナ専用車	3.9t	2	2
	脱着装置付コンテナ専用車	10.7t	1	1
	塵芥車	4.25t	1	1
	塵芥車	2.75t	1	1
	バン	0.35t	1	1
	バン	0.45t	1	1
合 計				13
一般廃棄物	ダンプ	2.0t	1	1
	塵芥車	2.0t	1	1
	塵芥車	2.5t	1	1
	塵芥車	2.25t	1	1
	塵芥車	2.85t	1	1
合 計				5

②収集運搬業:積替保管施設

- ・所在地: 東京都大田区東糀谷五丁目8番14号
- ・面積: 991m<sup>2</sup>
- ・保管上限量: 汚泥 0.2m<sup>3</sup>  
廃油 0.2m<sup>3</sup>  
ガラス・コンクリート・陶磁器くず(廃石膏ボードに限る) 1.0m<sup>3</sup>  
がれき類 1.0m<sup>3</sup>  
汚泥、金属くず(廃乾電池に限る) 0.1m<sup>3</sup>  
金属くず、ガラス・コンクリート・陶磁器くず(廃蛍光灯に限る) 1.1m<sup>3</sup>

③処分業:処理施設

処理施設の種類	産廃の種類	単独処理能力	混合処理能力	処理工程
破砕処理装置	廃プラスチック類	4.60 (t/日)	11.10 (t/日)	
	紙くず	6.44 (t/日)		
	木くず	4.86 (t/日)		
	繊維くず	7.06 (t/日)		
	ゴムくず	8.41 (t/日)		
	金属くず (廃乾電池、廃蛍光灯を除く)	14.50 (t/日)		
	ガラス・コンクリート・ 陶磁器くず (廃石膏ボード、廃 蛍光灯を除く)	10.60 (t/日)		

処理施設の種類	産廃の種類	単独処理能力	混合処理能力	処理工程
圧縮固化	廃プラスチック類	*****	4.71 (t/日)	
	紙くず	*****		
	木くず	*****		
	繊維くず	*****		
	ゴムくず	*****		

2. 対象範囲

(1) 認証・登録対象組織

本社

(2) 認証・登録対象活動

一般廃棄物の収集運搬及び産業廃棄物の収集運搬、産業廃棄物の中間処理、  
廃棄物の再資源化